

GRA MIEJSKA „Od przemysłu do nauki”

To gra, w której planszą staje się przestrzeń miasta Katowice. Łączymy w tej grze opowieści o historii przemysłowej miasta z odkrywaniem współczesnych ośrodków nauki i technologii. Miejsca na trasie gry są propozycją dla tych, którzy chcą odkrywać miasto w nietypowy sposób.

WPROWADZENIE

Gra nosi nazwę „Od przemysłu do nauki” i zachęca do odkrywania historii miasta Katowice w unikalny sposób.

Przenosimy się w czasie i odwiedzamy punkty i ulice na mapie z roku 1909, odkrywając zarówno miejsca z historii miasta, które już zniknęły, jak i te współczesne, które przyczyniają się do jego rozwoju.

Rozpoczynamy od śladów przemysłu i kończymy w miejscach związanych z nauką i technologią. Najlepiej jest spacerować, podążając kolejno za punktami gry.

Przy każdym z punktów gra zawiera zadania do wykonania, które są niezbędne do rozwiązania hasła.

JAK GRAĆ?

Najważniejszym zadaniem gry jest zdobycie hasła końcowego, które znajduje się na odwrocie tej karty i dotarcie do punktu kończącego grę. Aby je odkryć, należy odwiedzać wszystkie punkty, wykonując zadania. Będą one wymagały wpisania nazwy, daty lub odczytania informacji z tablicy informacyjnej. Kiedy już odkryjesz hasło, wpisz je w odpowiednim polu i ciesz się zwycięstwem gry.

WSKAZÓWKI

Obecny układ ulic miasta Katowice różni się od tego z okresu na mapie. Aby ułatwić poruszanie się ulicami z mapy, poniżej zamieszczamy kilka wskazówek i punktów odniesienia, które ułatwią orientację i poruszanie się w terenie.

Cyfry, daty, nazwy ulic zapisuj słownie.

Szkoły oznaczone są na mapie jako Sch.

Nazwy ulic zapisane są w formacie skrótowym, przykład Gartenstrase na mapie zapisano jako Garten S.

Niektóre nazwy ulic zachowały się do dziś, jednak na mapie są w języku niemieckim, np. dawna Richard S., to dzisiejsza ulica Ryszarda.

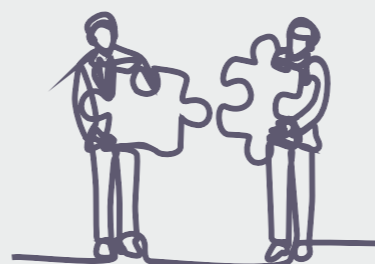
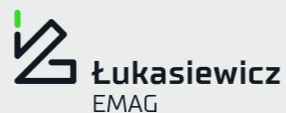


punkt orientacyjny
- obecny dworzec kolejowy

Imię i Nazwisko

data

Oświadczam, że zapoznałem się z regulaminem gry **GRA MIEJSKA „Od przemysłu do nauki”** na stronie www.emag.lukasiewicz.gov.pl



GRA MIEJSKA

„Od przemysłu do nauki”

Wyrusz z nami w podróż w czasie, rzeką przemysłu ku horyzontom nauki i innowacji.



**START
KARTA NR 1**

Drogi uczestniku, miejsce, w którym rozpoczynamy naszą przygodę, to dawny ratusz Katowic. Budynek ten, zbudowany w 1874 roku, przez wiele lat pełnił funkcję siedziby władz miejskich, będąc centralnym punktem administracyjnym miasta.

Obecnie znajduje się tu ważny punkt rozwoju miasta, promujący wiedzę i technologie wśród mieszkańców oraz odwiedzających. Organizowane są tu liczne warsztaty, wykłady i interaktywne wystawy, które promują wiedzę z zakresu nauk ścisłych, technologii, inżynierii i matematyki.

1.1. Podaj nazwę instytucji, w której się znajdujesz i pobierasz kartę.

| | | | | | | | | | | | | | | | | | | | |
|---|--|--|--|--|--|--|--|--|--|--|--|--|--|--|--|--|--|--|--|
| 4 | | | | | | | | | | | | | | | | | | | |
|---|--|--|--|--|--|--|--|--|--|--|--|--|--|--|--|--|--|--|--|

1.2. Korzystając z mapy, udaj się na pobliską ulicę Johannes Strasse, odnajdź stojącą tam figurę i odczytaj wszystkie daty, które się na niej znajdują. Zapisz słownie liczbę będącą sumą cyfr w najniższej z dat.

| | | | | | | | | | | | | | | | | | | | |
|--|--|--|---|--|--|--|--|--|--|--|--|--|--|--|--|--|--|--|--|
| | | | 9 | | | | | | | | | | | | | | | | |
|--|--|--|---|--|--|--|--|--|--|--|--|--|--|--|--|--|--|--|--|

KARTA NR 2

Udaj się na ulicę Teichstrasse - to obecnie jedna z najstarszych ulic Katowic. Kiedyś przecinała Grundmannstraße oraz Mühl. Od 1871 przy ulicy działa szkoła, która mieściła między innymi mniejszościową szkołę niemiecką i niemieckie przedszkole. Budynek szkoły stoi tam do dziś.

2.1. Odnajdź na tej ulicy ponad 100-kilogramową mosiężną figurę, która symbolizuje niegdysiejszy staw znajdujący się nieopodal. Podaj liczbę wszystkich znaków nazwy ulicy, na którą figura spogląda.

| | | | | | | | | | | | | | | | | | | | |
|--|--|--|--|--|--|--|--|--|--|---|--|--|--|--|--|--|--|--|--|
| | | | | | | | | | | 2 | | | | | | | | | |
|--|--|--|--|--|--|--|--|--|--|---|--|--|--|--|--|--|--|--|--|

KARTA NR 3

Udaj się zaznaczone na mapie miejsce podpisane jako "Gymnasium" położone przy dawnym stawie, Teichstraße.

W miejscu tym mieściło się dawne Królewskie Gimnazjum (Königliches Gymnasium Kattowitz), które było jedną z pierwszych szkół średnich w Katowicach, założone w 1871 roku. Odegrało istotną rolę w edukacji i rozwoju wiedzy w regionie. Staw, przy którym się znajdowało, był ważnym elementem krajobrazu miejskiego, lecz został zasypany w trakcie urbanizacji miasta. Przy stawie działała również huta oraz znajdował się popularny deptak.

Dzisiaj w miejscu dawnego gimnazjum znajduje się renomowana szkoła, której budynek jest wpisany na listę zabytków.

3.1. Znajdź czerwoną urzędową tablicę na ścianie budynku i wiszące obok niej godło. Jaki symbol znajduje się obok tych tablic.

| | | | | | | | | | | | | | | | | | | | |
|--|--|---|--|--|--|--|--|--|--|--|--|--|--|--|--|--|--|--|--|
| | | 7 | | | | | | | | | | | | | | | | | |
|--|--|---|--|--|--|--|--|--|--|--|--|--|--|--|--|--|--|--|--|

3.2. Podaj nazwę galerii, która znajduje się obecnie obok budynku.

| | | | | | | | | | | | | | | | | | | | |
|--|--|---|--|--|--|--|--|--|--|--|--|--|--|--|--|--|--|--|--|
| | | 3 | | | | | | | | | | | | | | | | | |
|--|--|---|--|--|--|--|--|--|--|--|--|--|--|--|--|--|--|--|--|

KARTA NR 4

Podążaj za biegiem rzeki na mapie, kierując się w okolice dawnego parku Stadt Park.

Rzeka Rawa, niegdyś kluczowy element przemysłowego krajobrazu Katowic, odgrywała ważną rolę w historii miasta. Dzisiaj, w pobliżu jej biegu, znajduje się nowoczesna fontanna, która symbolizuje dynamiczny rozwój miasta z przemysłowej przeszłości ku przyszłości pełnej innowacji.

4.1. Przy fontannie znajduje się pomnik. Ile postaci znajduje się na pomniku. Zapisz cyfrę słownie.

| | | | | | | | | | | | | | | | | | | | |
|--|--|--|--|--|----|--|--|--|--|--|--|--|--|--|--|--|--|--|--|
| | | | | | 13 | | | | | | | | | | | | | | |
|--|--|--|--|--|----|--|--|--|--|--|--|--|--|--|--|--|--|--|--|

4.2. Zapisz pierwsze słowo, które jest na pomniku obok postaci.

| | | | | | | | | | | | | | | | | | | | |
|--|--|--|--|--|--|---|--|--|--|--|--|--|--|--|--|--|--|--|--|
| | | | | | | 6 | | | | | | | | | | | | | |
|--|--|--|--|--|--|---|--|--|--|--|--|--|--|--|--|--|--|--|--|

KARTA NR 5

Podążając wzdłuż dawnej ulicy Friedrich lub wzdłuż biegu rzeki Rawa. Udaj się a ulicę Schul S.

5. 1. Znajdź budynek uczelni, który się tam znajduje. Na budynku zamieszczono tablicę pamiątkową. Podaj imię i nazwisko, które widnieją na tablicy.

| | | | | | | | | | | | | | | | | | | | |
|----|--|--|--|--|--|--|--|--|--|--|--|--|--|--|--|--|--|--|--|
| 16 | | | | | | | | | | | | | | | | | | | |
|----|--|--|--|--|--|--|--|--|--|--|--|--|--|--|--|--|--|--|--|

W Katowicach działa wiele uczelni wyższych z długoletnią tradycją, wśród nich są Uniwersytet Śląski, Politechnika Śląska oraz Uniwersytet Ekonomiczny. Oferują wysokiej jakości edukację, prowadzą liczne badania naukowe, współpracują z przemysłem oraz instytucjami na całym świecie. Dzięki nim Katowice stały się ważnym ośrodkiem akademickim i naukowym.

KARTA NR 6

Wróć do miejsca z KARTA NR 4. Dalej udaj się do miejsca oznaczonego na mapie jako Schlosspark.

Katowice miały swój zamek. Mimo że budynek nie był technicznie zamkiem, lecz pałacem, nazwa „Schloss” (zamek) przetrwała na mapach z czasów niemieckich. Franz Winkler, przemysłowiec i właściciel licznych kopalń w regionie, mieszkał w tym pałacu. Był znaczącą postacią w historii Katowic, przyczyniając się do ich przekształcenia w ważne centrum przemysłowe. Do zamku prowadziła ulica Zamkowa, która również zniknęła, pozostawiając jedynie park jako wspomnienie dawnej historii.

6.1. Udaj się do dawnego Schlosspark, dziś nosi inną nazwę. Znajdź pomnik. Podaj nazwisko widniejące na płycie pomnika.

| | | | | | | | | | | | | | | | | | | | |
|--|--|--|--|--|--|--|--|--|--|--|--|--|--|--|--|--|--|--|----|
| | | | | | | | | | | | | | | | | | | | 17 |
|--|--|--|--|--|--|--|--|--|--|--|--|--|--|--|--|--|--|--|----|

KARTA NR 7

Udaj się do miejsca oznaczonego Marienhof. Na tym obszarze dawniej działały huty o nazwach Franz i Funny. Były to kluczowe części przemysłowego krajobrazu Katowic, które przyczyniły się do rozwoju regionu. Pozostałości po tych hutach zostały później nazwane Dworem Marii (Marienhof). Po zamknięciu i zburzeniu hut oraz dworu, na ich miejscu w 1971 roku wybudowano obiekt, który jest nowoczesną i charakterystyczną budowlą.

7.1. Podaj powszechnie używaną, skróconą nazwę tej budowli.

| | | | | | | | | | | | | | | | | | | | |
|--|--|--|--|----|--|--|--|--|--|--|--|--|--|--|--|--|--|--|--|
| | | | | 12 | | | | | | | | | | | | | | | |
|--|--|--|--|----|--|--|--|--|--|--|--|--|--|--|--|--|--|--|--|

KARTA NR 8

Udaj się do ulicy Hohenlohehütte, która dawniej nawiązywała do Huty Hohenlohe.

Obecnie w tym miejscu znajduje się ważny ośrodek badawczo-rozwojowy, który zajmuje się badaniami i innowacyjnymi technologiami. Pierwotna siedziba tego ośrodka znajdowała się na ulicy z KARTY NR 2.

8.1 Podaj pierwsze słowo nazwy tego ośrodka.

| | | | | | | | | | | | | | | | | | | | |
|--|--|--|--|--|---|--|--|--|--|--|--|--|--|--|--|--|--|--|--|
| | | | | | 1 | | | | | | | | | | | | | | |
| | | | | | | | | | | | | | | | | | | | |

8.2. Tuż przy budynku znajduje się niewielki skwer. Wskaż, którego z poniższych obiektów tam nie ma:

- Plac zabaw
- Galeria postaci związanych z Katowicami
- Fontanna w kształcie gwiazdy
- Rzeźba sporych rozmiarów

| |
|---|
| 5 |
|---|

KARTA NR 9

Udaj się do kopalni Ferdynand (na mapie Ferdinand Gr.) To lokalizacja dawnej kopalni, która była jedną z ważniejszych w regionie, przyczyniając się do rozwoju przemysłowego Katowic.

Dzisiaj w jej miejscu znajdują się ośrodki, które kontynuują tradycję przekształcania Katowic w nowoczesne centrum kultury i edukacji.

9.1. Odnajdź odrestaurowany budynek Łaźni. Przy budynku znajduje się sporych rozmiarów napis rozpoczynający się od znaku #. Zapisz hasło, które się przy tym znaku znajduje.

| | | | | | | | | | | | | | | | | | | | |
|--|--|--|--|--|--|----|--|--|--|--|--|--|--|--|--|--|--|--|--|
| | | | | | | 14 | | | | | | | | | | | | | |
|--|--|--|--|--|--|----|--|--|--|--|--|--|--|--|--|--|--|--|--|

Brawo. Pokonałeś całą trasę. Uzupełnij hasło i zgłoś się na portiernie instytucji, która jest miejscem docelowym.

| | | | | | | | | | | | | | | | | | | | | |
|---|---|---|---|---|--|---|---|---|---|----|----|----|----|----|----|----|----|--|--|--|
| 1 | 2 | 3 | 4 | 5 | | 6 | 7 | 8 | 9 | 10 | 11 | 12 | 13 | 14 | 15 | 16 | 17 | | | |
| | | | | | | | | | | | | | | | | | | | | |

KARTA NR 10

Przejdź przez znajdujący się w pobliżu kopalni park, który dawniej nosił nazwę Park Kopalniany.

Pierwsza informacja o parku pojawiła się w 1913 roku, zachował swoją historyczną kompozycję z przełomu XIX-XX w. typu zakładowego (przemysłowcy tworzyli tereny zielone w obrębie zakładów lub w ich bezpośrednim sąsiedztwie, tak aby pracownicy z rodzinami mieli, gdzie odpocząć) jest zapewne pozostałością znacznie większego kompleksu, który sięgał brzegów Rawy i parku Tiele-Wincklerów. Na terenie parku biegnie Szlak Historii Górnictwa.

Odnajdź w parku charakterystyczny zabytek, który nawiązuje do historii kopalni. Jakże dwa elementy przedstawia?

| | | | | | | | | | | | | | | | | | | | |
|--|--|---|--|--|--|--|--|--|--|--|--|--|--|--|--|--|--|--|--|
| | | 8 | | | | | | | | | | | | | | | | | |
|--|--|---|--|--|--|--|--|--|--|--|--|--|--|--|--|--|--|--|--|

KARTA NR 11

Udaj się na dawną Ferdinand S. Kieruj się nią do skrzyżowania ulicy Richard S., Keiserin Augusta S. oraz St. Barbara. Dalej podążaj już ulicą Keiserin Augusta S. aż do momentu, gdzie łączy się ona z Leopold S.

Wzdłuż Keiserin Augusta S. znajduje się jeden z najstarszych udokumentowanych budynków w dzielnicy Bogucice - Dom Kowala. Znajduje się na mapach z lat 80. XIX wieku, gdy Bogucice były jeszcze wsią. Dom ten znajdował się w centralnej części dawnej wioski. W ostatnich latach w wyniku pożaru spłonął dach budynku.

11.1 Przy budynku tym znajduje kamienny symbol. Jaka data jest na jego tabliczce. Zapisz słownie ostatnią cyfrę z daty.

| | | | | | | | | | | | | | | | | | | | |
|--|--|----|--|--|--|--|--|--|--|--|--|--|--|--|--|--|--|--|--|
| | | 10 | | | | | | | | | | | | | | | | | |
|--|--|----|--|--|--|--|--|--|--|--|--|--|--|--|--|--|--|--|--|

KARTA NR 12

Przy zbiegu Keiserin Augusta S. z Leopolda S. odnajdź znajdujący się tam do dziś budynek sakralny. W miejscu, gdzie do budynku prowadzą schody przy, których znajdują się kamienne posągi świętych przejdź na drugą stronę ulicy. Na kamienicy przy, której się znajdujesz znajduje się pamiątkowa tablica znanej w całym świecie osoby, która była mieszkańcem regionu. Wieloletniego pracownika znajdującego się nieopodal ważnego dla polskiego przemysłu i nauki ośrodka, który jest następnym punktem na naszej trasie.

12.1. Kim jest osoba wymieniona na tablicy, podaj imię i nazwisko.

| | | | | | | | | | | | | | | | | | | | |
|--|--|--|--|--|--|--|----|--|--|--|--|--|--|--|--|--|--|--|--|
| | | | | | | | 15 | | | | | | | | | | | | |
|--|--|--|--|--|--|--|----|--|--|--|--|--|--|--|--|--|--|--|--|

KARTA NR 13

Kieruj się na ulicę Leopolda S., podążaj tą ulicą w kierunku zaznaczonego na mapie, a nie istniejącego obecnie szybu Ludwig (Ludwig Schacht).

Po drodze miniesz założony w 1892 roku cmentarz - jeden z najstarszych w Katowicach. W czasie II wojny światowej, hitlerowcy ukryli na tym cmentarzu gilotynę, którą wykorzystywali do egzekucji więźniów politycznych. Po wojnie, mieszkańcy Bogucic odnaleźli i wykopali tę gilotynę.

Miejscem docelowym jest zlokalizowana wzdłuż ulicy, jednostka naukowa z bogatą tradycją w dziedzinie górnictwa. Obecnie zajmująca nowoczesnymi technologiami i innowacjami w dziedzinie informatyki i cyberbezpieczeństwa. Jednostka ta odgrywa kluczową rolę w rozwijaniu polskich przedsiębiorstw. Znana jest z realizacji licznych projektów badawczych i współpracy z przemysłem. Spójrz na logo jednostki, o której mowa.

13.1. Do czego nawiązuje sybol z logo:

- Łopata
- szyb górniczy
- Strzałka
- Kilof i młot
- węgiel
- Lampa naftowa